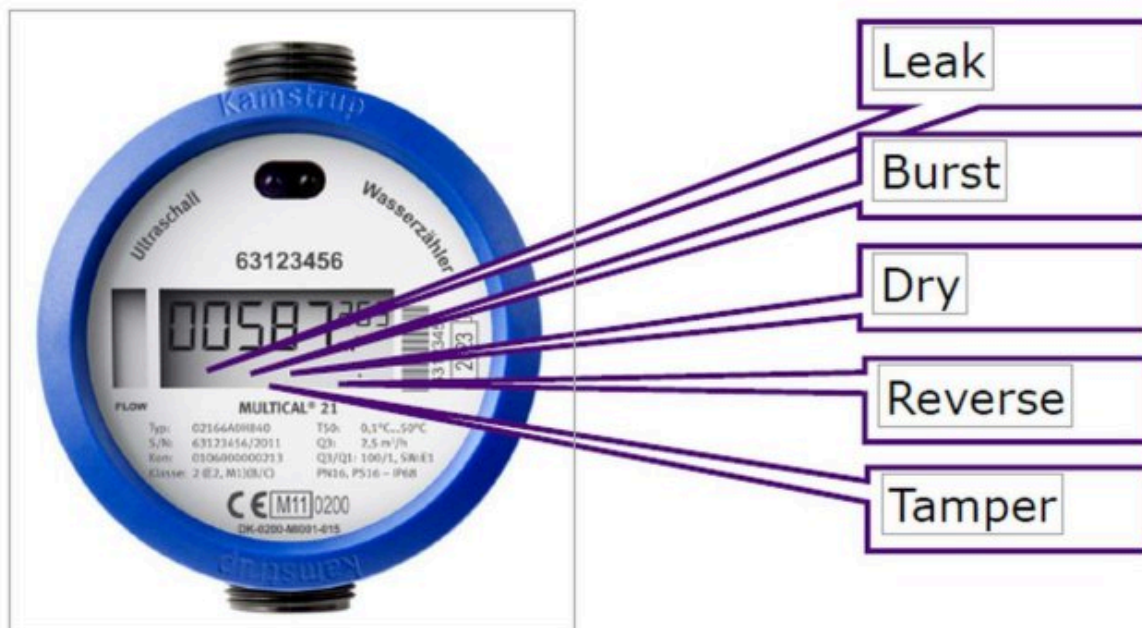


Wir möchten Sie darauf hinweisen, dass Sie die Möglichkeit haben verschiedene Informationen von ihrem Wasserzähler abzulesen. Bitte nehmen Sie sich immer mal wieder die Zeit auf ihren Wasserzähler zu schauen. Folgende Informationen können Sie vom Wasserzähler ablesen:



- Wasserzählerstand
- Pfeile im Feld FLOW= zeigen an, dass im Moment der Ablesung Wasser durch den Zähler läuft.
- Leak/ Leckage = Dieser Infocode wird aktiviert, wenn das Wasser nie in MULTICAL® 21 stillsteht. Eventuelle laufende Toilettenspülkasten, undichte Sicherheitsventile in Heizwassertanks oder andere Undichtigkeiten werden mit sich führen, dass Wasserdurchfluss im Zähler rund um die Uhr registriert wird. Wenn MULTICAL® 21 während der letzten 24 Stunden nicht mindestens eine zusammenhängende Stunde ohne Wasserdurchfluss registriert hat, ist dies ein Zeichen von einer Leckage in der Wasserinstallation. Der Alarm verschwindet automatisch nach einer Stunde ohne Durchfluss im Zähler.
- Burst/ Bruch = Dies KANN ein Rohrbruch sein, der schnelles Eingreifen erfordert.
- Dry/ Trocken = wird aktiviert, wenn es im Zähler Luft gibt. Das Ultraschall-Messprinzip funktioniert nur, wenn der Zähler völlig mit Wasser gefüllt ist. Ist Luft im Zähler, kann er nicht messen. Dies kann u.U. im Winter bei Gartenzählern auftreten. In diesem Fall bitten wir um manuelle Ablesung des Wasserzählerstandes.
- Reverse/ umgekehrte Laufrichtung = Wenn ein Zähler für eine längere Zeit falsch eingebaut ist.
- Tamper/ Manipulation = Dies wird aktiviert, wenn der Zähler einem unautorisiertem Zugriff, d.h. einem Betrugsversuch ausgesetzt gewesen ist.

Bitte kontrollieren Sie regelmäßig ihren Wasserzähler, um unangenehme Überraschungen zu vermeiden.